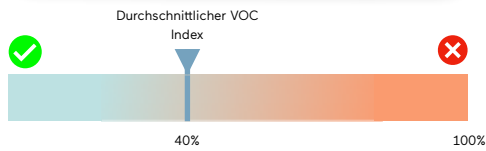


Mit dem RoomMaster können die Sensordaten von einer Wohnung, bzw. mehreren Räumen angeschaut und Sollwerte verändert werden.

Die Bedienung hat drei Ebenen, jede hat einen Bedien-Punkt Links (-) und Rechts (+). Mit der obersten Ebene 1 wählt man den Raum aus. Mit dem „Punkt-auf-dem-Strich“ wird dargestellt, wieviele Räume es hat und welchen man ausgewählt hat. Auf der zweiten Ebene (2 -/+ ) kann die minimale Lüftungsstärke manuell verändert werden (3 Stufen). Auf der dritten Ebene (3 -/+ ) kann der Temperatur-Sollwert verändert werden, wenn TempGates angeschlossen sind. Im unteren Teil werden die Messwerte Feuchtigkeit und Temperatur des ausgewählten Raumes angezeigt.

Die Luftqualität wird mit einem sogenannten VOC-Sensor (SGP40 von Sensirion) gemessen. Dieser misst das Vorhandensein von „Volatile Organic Compounds“, volatilen organischen Verbindungen (z.B. Acetone, Methanol, Ethanol). Ein Wert von 40% oder weniger bedeutet eine gute Luftqualität, darüber eine zunehmend schlechte Luft (siehe neben stehende Graphik). Auf dem Display wird das als Punkt zwischen den Häuschen dargestellt; ganz Links bedeutet ein Wert unter 40%, ganz Rechts 100%, also schlechte Luft.



The RoomMaster allows you to see the measurements and edit setpoints of an apartment or a collection of several rooms.

The RoomMaster has 3 levels, each one with a setpoint left (-) and right (+). On the first level one can choose the room. The „Point-on-the-line“ display shows what number is chosen and how many there are. On the second level (2 -/+ ) you can manually change the minimal airflow of the room (3 levels). On the third level (3 -/+ ) you can change the temperature setpoint, if there is a temperature control installed. In the lower part of the display the humidity and the temperature of the selected room are shown.

The air quality is being measured with a VOC sensor (volatile organic compounds, sensor SGP40 of sensirion). It measures the quantity of organic compounds in the air (e.g. Acetone, Methanol, Ethanol), gases also emitted by humans. A value of 40% or less is ok, the more above the worse is the air quality. This is shown with the point between 2 houses on the display; on the left side good air, on the right side bad air quality.

Le RoomMaster permet de visualiser les données des capteurs d'un appartement ou de plusieurs pièces et de modifier les points de consigne.

L'opération comporte trois niveaux, chacun avec un point de fonctionnement gauche (-) et droit (+). A partir du niveau supérieur 1, vous sélectionnez la pièce. Le "point sur le tableau de bord" indique le nombre de pièces et celle que vous avez sélectionnée. Au deuxième niveau (2 -/+ ), le niveau de ventilation minimum peut être modifié manuellement (3 niveaux). Au troisième niveau (3 -/+ ), le point de consigne de la température peut être modifié si des TempGates sont connectés. Dans la partie inférieure, les valeurs mesurées de l'humidité et de la température de la pièce sélectionnée sont affichées.

La qualité de l'air est mesurée à l'aide d'un capteur dit de COV (SGP40 de Sensirion). Il mesure la présence de "composés organiques volatils" (par exemple, acétone, méthanol, éthanol). Une valeur de 40 % ou moins signifie une bonne qualité de l'air, au-dessus une qualité de l'air de plus en plus mauvaise (voir le graphique ci-contre). Sur l'écran, cela se traduit par un point entre les petites maisons ; à l'extrême gauche, une valeur inférieure à 40%, à l'extrême droite 100%, c'est-à-dire du mauvais air.

**Achtung:** Für einen freistehenden, batteriebetriebenen Regler gilt das folgende: Für die Regelung ist der im Display angezeigte Raum ausschlaggebend. Sie können zwar auch alle Räume anschauen und editieren, aber Sie sollten das Display (oberste Ebene) danach zwingend auf den Raum umstellen, in dem sich das Gerät befindet. Andernfalls kann es sehr lange dauern, bis das System herausgefunden hat, in welchem Raum das Gerät effektiv ist. Dies kann einige Stunden, ja Tage dauern; während dieser Zeit ist die Raumtemperatur-Regelung unzureichend. Es ist aber auch ein Vorteil das Geräte von Zeit zu Zeit in einen anderen Raum zu stellen (auch Display umstellen), denn dadurch wird die Regelung verbessert.

**Attention:** For an unattached, battery powered controller the following rule apply: For the control the chosen room is essential. You can watch the measures of any other room, but never forget to re-set the room where the controller is in. In any other case the it can take a lot of time until the controller finds out in what room he is in. This can take hours or even days. During this time, the control in general is insufficient. But it is nevertheless an advantage for the control, when you put the controller in different rooms from time to time, it will greatly improve the control. But never forget to select the right room.

**Attention :** Ce qui suit s'applique à un contrôleur autonome fonctionnant sur batterie : La pièce affichée à l'écran est déterminante pour le contrôle. Vous pouvez également afficher et modifier toutes les pièces, mais il est impératif de changer ensuite l'affichage (niveau supérieur) pour la pièce dans laquelle se trouve l'unité. Sinon, le système peut mettre beaucoup de temps à trouver dans quelle pièce se trouve effectivement l'appareil. Cela peut prendre plusieurs heures, voire plusieurs jours, pendant lesquels le contrôle de la température ambiante est inadéquat. Cependant, il est également avantageux de déplacer l'appareil dans une autre pièce de temps en temps (changer également l'affichage), car cela améliore le contrôle.



Die Messwerte des RoomMasters können auch auf der Climeo App betrachtet werden. Sie werden da dem entsprechenden Raum zugeordnet. Es sind zudem Messwerte der Presenz-Detektion sichtbar, die nicht auf dem Regler angezeigt werden: Licht und Lautstärke.

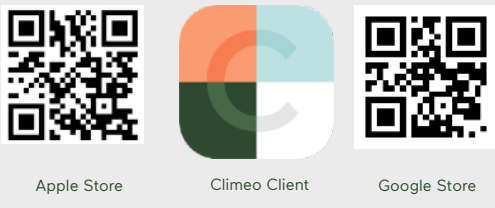
The measurement values of the RoomMaster can also be seen in the Climeo App. There you can see them in the accessed room. Furthermore you can see measurements for detection that can only be seen there: Light and Loudness.

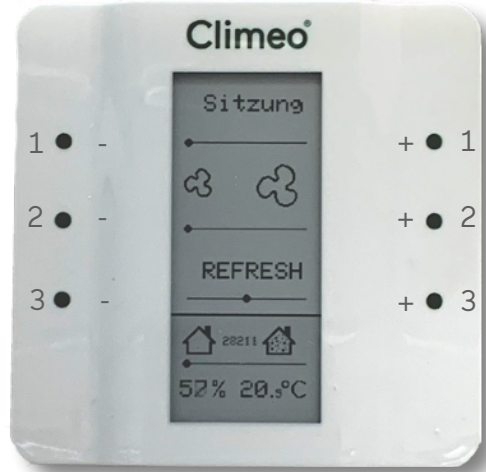
Les valeurs mesurées du RoomMaster peuvent également être consultées sur l'application Climeo. Ils sont ensuite affectés à la salle correspondante. Les valeurs mesurées de la détection de présence sont également visibles, mais elles ne sont pas affichées sur le contrôleur : Lumière et intensité sonore.

Über die links stehenden Links können die Applikationen in den entsprechenden Stores gratis heruntergeladen werden.

With the Links on the left side you can download the apps for free in the relevant stores.

Les applications peuvent être téléchargées gratuitement depuis les magasins correspondants via les liens sur la gauche.





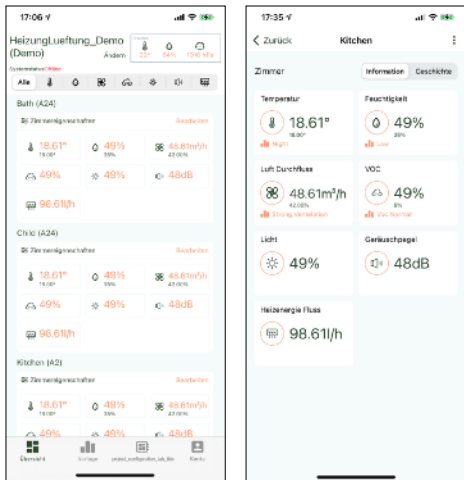
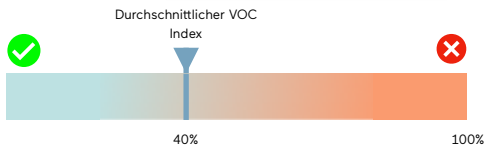
Con il RoomMaster è possibile visualizzare i dati dei sensori di un appartamento o di più stanze e modificare i setpoint.

L'operazione comporta tre livelli, ciascuno con un punto di riferimento a destra (-) e uno a sinistra (+). A partire dal livello superiore 1, si seleziona la stanza. Il "punto sulla linea" mostra quante stanze ci sono e quale avete selezionato. Al secondo livello (2-/+), il livello minimo di ventilazione può essere modificato manualmente (3 livelli). Al terzo livello, il setpoint di temperatura può essere modificato se i TempGate sono connessi.

Nella sezione inferiore vengono visualizzati i valori misurati di umidità e temperatura della stanza visualizzata.

La qualità dell'aria è misurata con un cosiddetto sensore VOC (SGP40 della Sensirion).

Questo misura la presenza di "composti organici volatili" (per es. acetone, metanolo, etanolo). Un valore del 40% o meno significa una buona qualità dell'aria, al di sopra, una qualità dell'aria sempre più scarsa (consultate il grafico a fianco). Sullo schermo, questo è indicato da un punto tra le cassette; all'estrema sinistra, un valore inferiore al 40%, all'estrema destra il 100% è indice di aria cattiva.



Attenzione: quanto segue si applica a un quadro di comando indipendente, alimentato a batterie. La stanza visualizzata nel display è determinante per il controllo. Potete anche visualizzare e modificare tutte le stanze, ma è indispensabile che poi modifichiate la visualizzazione (livello superiore) verso la stanza in cui si trova l'unità. Questo può richiedere diverse ore o addirittura giorni, durante i quali il controllo della temperatura della stanza è insufficiente. Tuttavia diventa anche vantaggioso spostare l'unità in un'altra stanza di tanto in tanto. (anche cambiare il display), perché questo migliora il controllo.

I valori misurati del RoomMaster possono essere anche visualizzati sull'applicazione Climeo. Questi vengono poi assegnati alla stanza corrispondente. Sono resi disponibili anche i valori misurati del rilevamento di presenza, che non vengono visualizzati sul quadro di comando: luce e volume.

Le applicazioni possono essere scaricate gratuitamente dai relativi store tramite i link a sinistra.

